

CAMPER VANS 2018

---

#välbefinnande



BÜRSTNER 2018

---

## #välbefinnande

Bürstners framgångssaga beror på kloka och visionära huvuden, kvalificerade och engagerade medarbetare och alla de människor som är förtjusta i vår typ av semester. Sedan den första Bürstner Alkoven 1986 är det mycket som har förändrats och som har inneburit ständigt nya utmaningar för oss.

Under årens lopp har Bürstner alltid kunnat visa upp sig med egenutvecklingar på marknaden. Det gäller även de kompakta yttermåtten, som alltid efterfrågas hos Camper Vans. Allt under förutsättningen att skapa en hemtrevlig miljö. Det är vår devis för att du redan från början ska känna dig som hemma i alla Bürstner.



## VARDAGSERGONOMI

## Stil och design för ditt välbefinnande

Vad vi än köper, spelar designen en avgörande roll. Det betyder att stolar, skåp och andra inredningsdetaljer inte bara ska vara "vackra" – de ska också vara ergonomiskt rätt utformade. Syftet med ergonomin – ordet kommer från de grekiska orden "ergon" (arbete) och "nomos" (lag) – är att hitta den optimala anpassningen av arbetsmiljö och omgivning till vardagsmänniskans behov. Oavsett om vi är på vår arbetsplats, befinner oss i köket eller har semester så spelar ergonomin hela tiden en viktig roll.

Varför det är på detta viset, är lika enkelt som självklart: En ergonomisk utformning av till exempel möbler och redskap kommer varje människa till godo, eftersom man vid utformningen tar hänsyn till aspekter som hälsa, bekvämlighet och komfort. Även Bürstner arbetar sedan flera år med utveckling och förbättring av ergonomiska inredningsdetaljer i köket, tvätt-rummet och sovavdelningen.



## TOTALT VÄLBEFINNANDE

## På jakt efter trygghet

Vårt hem har för oss människor en stor känslomässig betydelse. Hur stor visar resultatet av den representativa bostadsstudie som gjordes 2015 av det oberoende marknadsforskningsinstitutet TNS Infratest. Enligt den är det viktigt för 90 procent av de tillfrågade att känna sig trygga och välmående hemma.

Förutom detta visar också studien, att smaken när det gäller möbler, accessoarer och textilier – både när det gäller form och färg – förändras under livets olika faser. Det är därför knappast förvånande, att känslan av välbefinnande

inom de egna fyra väggarna står högt i kurs hos de allra flesta. Och den som på ett harmoniskt och smakfullt sätt har inrett sitt hem, vill naturligtvis göra detsamma i sin Camper Vans. Man vill kunna sätta sin egen prägel på inredningen, för att på så sätt ge uttryck för sin personlighet. När det gäller inredning, är Bürstner en trendsättare genom att kunna erbjuda sina kunder stora valmöjligheter – till exempel med klädsalar med flera olika färg- och tygvarianter. Detta för att inte något ska hindra den som vill skapa sin personliga miljö.

För både villan, våningen eller Camper Vans gäller att en individuell inredning ökar trivselfaktorn

Foto: © Riviera Maison

## EN VILSAM NATT

## Varför det är så viktigt att sova gott

Visste du, att en människa sover nära en tredjedel (i genomsnitt 24 år) av sitt liv? Men innan du börjar gräma dig över att du slösar bort din tid, och kanske bestämmer dig för att gå till sängs senare eller stiga upp tidigare, vill vi konstatera: Att sova är inte slöseri med tid. Tvärtom! För att hålla oss friska, och för att orka med vardagens slit, behöver vi alla vår regelbundna sömn. Dock kan antalet timmar vi behöver vila skilja. Medan den ene är pigg och utvilad efter sex timmars sömn, finns det andra som behöver sova i mellan åtta och tio timmar.

Rent principiellt gäller dock, att det är viktigare att sova gott än att sova länge. Avgörande för en god sömn är, förutom ett inre lugn, de yttre betingelserna i "sovrummet".

**Passande madrass plus ribbotten**

Vare sig du är hemma eller i Camper Vans gäller det att inte kompromissa när det gäller madrassen. Enligt alla experter ska madrassen ha olika zoner, som ger efter för axel- och bäckenparti, så att musklerna kan slappna av, men samtidigt måste madrassen ge tillräckligt stöd åt ryggraden. Därför satsar Bürstner på kallskumsmadrasser med fem zoner som utmärker sig med hög elasticitet, olika zoner och lång hållbarhet. En högkvalitativ ribbotten bildar alltid grunden för allt.

**Hitta den rätta kudden**

Stor eller liten, tjock eller mager? Viktigt är, att kudden ger ett gott stöd åt nackkotorna (små kuddar är ofta bättre härvidlag). Se också till att enbart huvudet, och inte också axlarna, vilar på kudden.



## Din fritidsföljeslagare

City-Car är den rätta följeslagaren i alla lägen, både när du planerar en liten kort tripp, en långresa eller ska storhandla på veckoslutet.

Genomtänkta funktioner, maximala förvaringsutrymmen och högklassig bearbetning får hjärtat att slå snabbare och ger maximal flexibilitet.



# En riktig vardagshjälte

## Pluspunkter utvändigt

- + Fordonsbredd endast 2,08 m
- + Varselljus
- + Fönster med aluminiumram
- + Centrallåsning av förarhytten
- + ABS/ESP inkl. Hill-Holder

## Pluspunkter invändigt

- + Fyra sittplatser vid körning
- + Belysning i klädskalet
- + Rostfri diskbänk, täckbrickan blir skärbräda
- + Självindragande kökslådor med mjukstängningsfunktion
- + Extra hög sovkomfort på kallskumsmadrasser med fem zoner
- + Invändig ståhöjd ca 190 cm
- + Förar- och passagerarsäte med samma klädsel som vardagsrummet

C 600

Klädsel: Bianca / Etna  
Snickerier: Ginger Teak



Kompakt och samtidigt rymlig:  
Dinett och framsäten  
bildar en harmonisk enhet.



City-Car i 360°-vy



## Variationer



Den bakre delen av City-Car är ett riktigt all-roundutrymme. Under körning transporterar du dina cyklar säkert, och på kvällen förvandlas utrymmet till en bekväm och spaciös säng utan att du förlorar förvaringsmöjligheter.

## Detaljer



Kökslådorna är väl tilltagna och självindragande. Speciell vikt har lagts vid maximalt djup i förvaringsskåpen uppe vid taket.

## Fler highlights



**Säker**  
Infällda öglor i golvet ger optimal säkerhet för bagage eller sportutrustning.



**Utseende och funktion**  
Fönsterramarna är eleganta att se på och optimerar aerodynamiken. Vindbruset minskar och säkerheten och isolationsvärdena optimeras.



**Fotsteg**  
Det elektriska fotsteget ger ett bekvämt och säkert insteg. Det svänger ut när du trycker på knappen och försvinner helt under bilen när det inte används.



**Omtanke**  
De tvådelade bakdörrarna är den optimala lösningen för att nå det variabla förvaringsutrymmet.



**Skydd**  
Den stora skjutdörren har ett effektivt insektsskydd. Det släpper in frisk luft i bilen men håller flugor och myggor borta.



Vit (standard)

## Planlösningar

## C 540



## C 600

C 601 <sup>1g</sup>

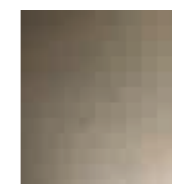
## C 602



## C 640



## Färger (tillval)

Grafitgrå  
(tillval)Silver  
(tillval)Champagne  
(tillval)Grigio Campovolo  
(tillval)

## Snickerier



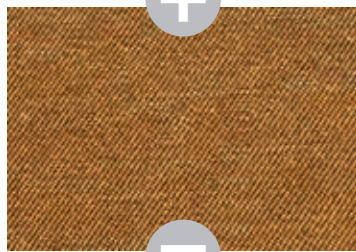
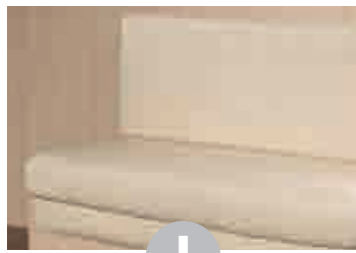
Ginger Teak

## Utrustning



100 l

# Klädselkombinationer att välja mellan



Endast två steg till en individuell välbefinnandemiljö. Välj den kvaliteten på klädseln som du tycker bäst om. Du kan välja mellan två högvärdiga material för sitt- och ryggklädseln. Ryggklädseln bildar en färgklick och finns i fyra olika utföranden.

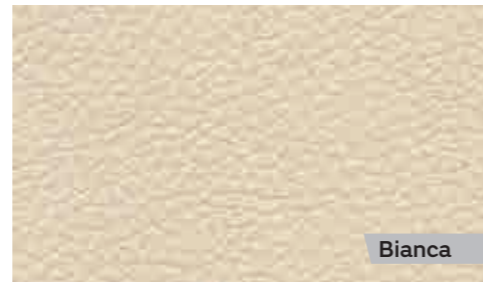
## 1. VÄLJ BASKLÄDSEL

### Tyg



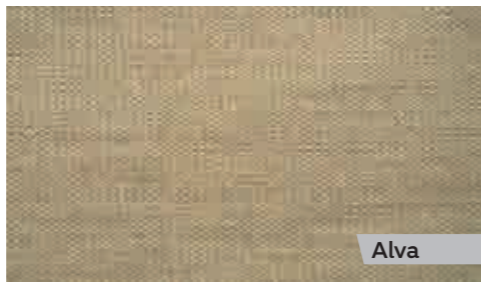
Stone

### Konstläder

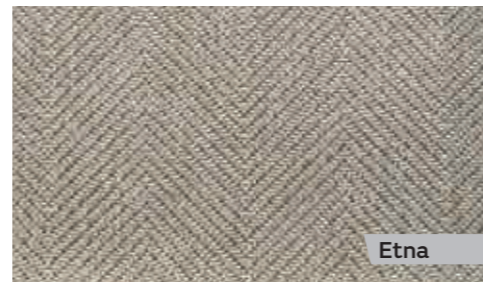


Bianca

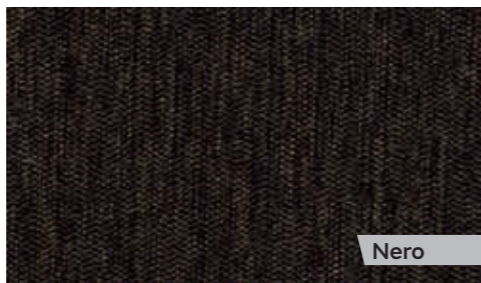
## 2. VÄLJ RYGGKLÄDSEL



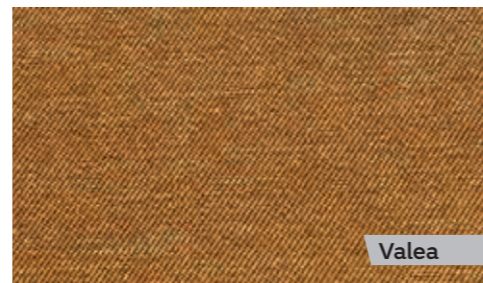
Alva



Etna

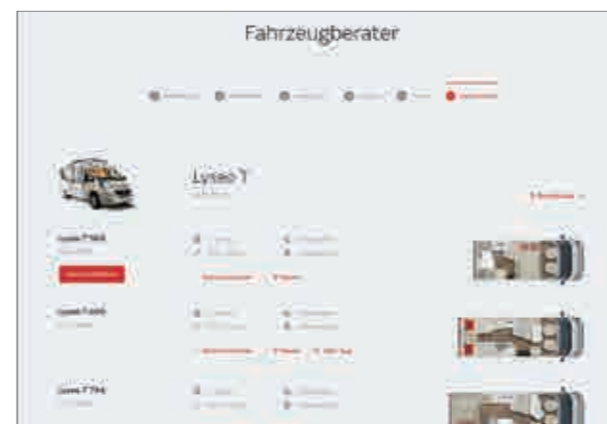


Nero



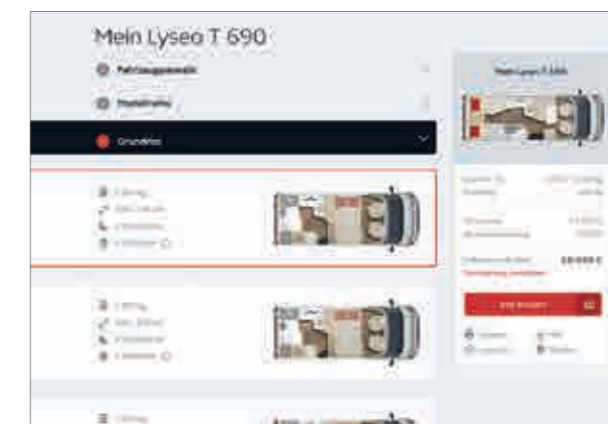
Valea

## ONLINE-TJÄNSTER



### Online-rådgivning

Vilken husbil passar mig bäst? Efter att du besvarat några få frågor om dina personliga krav och önskemål rörande husbilen, får du ett urval av de optimala planlösningarna i Bürstners modellprogram.



### Fordonskonfigurator

Konfigurera din personliga drömbus. När du funnit den optimala planlösningen, kan du med några få steg skapa ditt individuella utrustade fritidsfordon.

## SHOWROOM



När det gäller kundservice har Bürstner skapat en ny måttstock genom att, som en av de första tillverkarna, öppna ett service-center med showroom. Här kan många av säsongens nyheter beskådas.



## CITY-CAR

• standard • alternativ mot pristillägg – ej tekniskt möjligt

Basfordon	C 540	C 600	C 601	C 602	C 640
Fiat Ducato 2,0 Mjet - 3.300 kg - 85 kW (115 hk) - Euro 6	498.700,–	524.900,–	509.400,–	530.900,–	–
Fiat Ducato 2,3 Mjet - 3.500 kg - 96 kW (130 hk) - Euro 6	–	–	–	–	558.000,–
Mått och Vikter					
Totalhöjd (ca. cm)	258	258	258	258	258
Totallängd (ca. cm)	541	599	599	599	636
Totalbredd (ca. cm)	208	208	208	208	208
Teknisk tillåten totalvikt (kg) <sup>1)</sup>	3.300	3.300	3.300	3.300	3.500
Vikt i körklart skick (ca. kg) <sup>1)</sup>	2.760	2.860	2.875	2.860	2.975
Maxlast (ca. kg) <sup>1)</sup>	540	440	425	440	525
Max. släpvagnsvikt (ca. kg)	2.000 / 2.500*	2.000 / 2.500*	2.000 / 2.500*	2.000 / 2.500*	2.500
Axelavstånd (ca. mm)	3.450	4.035	4.035	4.035	4.035
Vändcirkel	12,8	14,4	14,4	14,4	14,4
Ståhöjd (ca. cm)	190	190	190	190	190
Trepunktsbälten i bodel	2	2	2	2	2
Sovplatser	2 / 3**	2 / 3**	2 / 5**	2 / 3**	2 / 3**
Bäddmått, bak (ca. cm)	195 x 130 / 123	195 x 143	–	192 / 182 x 187	195 / 185 x 187
Bäddmått, nedfällbar säng (ca. cm)	–	–	188 x 125 / 120	–	–
Bäddmått, mitt (ca. cm)	180 x 80	180 x 80	180 x 80	180 x 80	180 x 80
Bäddmått, bak (ca. cm)	–	–	185 x 147 / 140	–	–
Bakdörrar max. öppning (ca cm)	155	155	155	155	155
Lastutrymme under bakre säng (H x B x D - ca cm)	72 x 71 x 124	72 x 71 x 145	147/87/48 x 71 x 145	72 x 71 x 182	72 x 71 x 185
Chassi / Förarhytt					
ABS (låsningsfria bromsar)	▪	▪	▪	▪	▪
Airbag för förare	▪	▪	▪	▪	▪
ESP (Elektronisk-Sladdparering) och Hill Holder	▪	▪	▪	▪	▪
Höj och tiltbar passagerarstol	▪	▪	▪	▪	▪
Elektriska fönsterhissar samt centrallås för förarhyttens dörrar	▪	▪	▪	▪	▪
Pilotstolar klädda i inredningens tyg	▪	▪	▪	▪	▪
Kaross / utvändigt					
Fönster med aluminiumkarm	▪	▪	▪	▪	▪
Badrumsfönster	▪	▪	▪	▪	▪
Taklucka i tvättrum	▪	▪	▪	▪	▪
Takfönster Mini Heki	▪	▪	▪	▪	▪
Midi Heki - 790 x 575 mm	▪	▪	▪	▪	▪

\*\* 3:e sovplats mot pristillägg. Tillval: Dynor för extrasäng. (Bäddning: Dinett + förarstol.)

<sup>1)</sup> Mera information finner Ni under "Footnotes"

Kaross / bodel	C 540	C 600	C 601	C 602	C 640
Bekväm åtkomst till bakre dubbelsäng	▪	▪	▪	▪	▪
Bekväm åtkomst till bakre nedfällbar dubbelsäng	–	–	▪	–	–
Elektriskt justerbar höjd för bakre bädd	–	–	▪	–	–
Bakre tvärställd dubbelsäng med delad ribbotten	▪	▪	◦	–	–
Bakre långbäddar med delad ribbotten	–	–	–	▪	▪
Bakre lastutrymme med 4 inbyggda lastförankringsöglor	▪	▪	▪	▪	▪
Uppfällbar ribbotten	▪	▪	▪	▪	▪
Snickerier i träslag Ginger Teak	▪	▪	▪	▪	▪
Kök					
Kompressorkylskåp 65 l	▪	–	–	▪	–
Kompressorkylskåp 90 l	–	▪	▪	–	▪
Bänkskiveförlängning fällbar åt sidan	▪	▪	▪	▪	▪
Kryddhylla på sidan	–	▪	▪	–	▪
Gasolspis (2-lågig) / Diskho, nedsänkt med täckskiva av glas	▪	–	–	▪	–
Diskho, infälld, med skärbräda	–	▪	▪	–	▪
Gasolspis (2-lågig)	–	▪	▪	–	▪
Lådor, 6 st, helt utdragbara och självstängande	–	▪	▪	–	▪
Lådor, 3 st, helt utdragbara och självstängande	▪	–	–	▪	–
Hygienavdelning / tvättrum					
Fast tvättställ och integrerad dusch	▪	–	–	▪	–
Fällbart tvättställ och integrerad dusch	–	▪	▪	–	▪
Kassettoalett Thetford C200	▪	▪	▪	▪	▪
Vattentank 100 ltr.	▪	▪	▪	▪	▪
Spillvattentank 90 ltr.	▪	▪	▪	▪	▪
El / elektronik					
Bodelsbatteri AGM 1 x 95 Ah	▪	▪	▪	▪	▪
LED-belysning (2 läslampor vid sängarna samt 1 spotlight i den bakre delen)	▪	▪	▪	▪	▪
Central manöverpanel (Board control)	▪	▪	▪	▪	▪
Uttag 2x 12 V / 2x 230 V	▪	▪	▪	▪	▪
Värme / ventilation					
Digital manöverpanel för Truma värmare (CP plus)	▪	▪	▪	▪	▪
Truma Combi 6 D Diesel	–	–	▪	–	–
Värmepanna Combi 4 E	▪	▪	–	▪	▪
Lastutrymme för gasflaska 2x 11 kg	▪	▪	–	▪	▪
Lastutrymme för gasflaska 1x 5 kg	–	–	▪	–	–

## PAKET

<b>Chassi-paket - automatisk luftkonditionering - Standard för Sverige</b>	<b>+ 30 kg</b>
Krockkudde, passagerarplats	
Ytterbackspeglar uppvärmda och elektriskt justerbara	
Passagerarstol ställbar i höjd	
Takantenn (DAB) och högtalare	
Luftkonditionering, bildel - automatisk, inkl. partikelfilter	
Konstantfarthållare med fartbegränsare	

<b>Fiat designpaket, interiör</b>	<b>0 kg</b>
Instrumentbrädesdekor med aluminium-look	
Instrumenttavlor med "kromringar"	
Ratt och växelspaxknopp med skinninläggningar	
	<b>4.130 kr</b>

<b>City Car-paket - C 540</b>	<b>+ 51 kg</b>
Fotsteg elektriskt manövrerat - 700 mm	
Spillvattentank uppvärmd	
Förarhyttmörkläggning, Remis kassettgardiner	
Markis, antracitgrå, 3,25 m	
	<b>20.590 kr</b>

<b>City Car-paket - C 600, C 601, C 602, C 640</b>	<b>+ 54 kg</b>
Fotsteg elektriskt manövrerat - 700 mm	
Spillvattentank uppvärmd	
Förarhyttmörkläggning, Remis kassettgardiner	
Markis, antracitgrå, 3,75 m	
	<b>21.620 kr</b>

## TILLBEHÖR

Basfordon	Pris	C 540	C 600	C 601	C 602	C 640	Vikter*
Fiat Ducato 2,3 Mjet light - 3.300 kg - 96 kW (130 hk) - Euro 6	11.030,-	o	o	o	o	–	15
Fiat Ducato 2,3 Mjet light - 3.300 kg - 110 kW (150 hk) - Euro 6	30.210,-	o	o	o	o	–	15
Fiat Ducato 2,3 Mjet light - 3.300 kg - 130 kW (177 hk) - Euro 6	55.170,-	o	o	o	o	–	15
Fiat Ducato 2,0 Mjet light - 3.500 kg - 85 kW (115 hk) - Euro 6	6.640,-	o	o	o	o	–	0
Fiat Ducato 2,3 Mjet light - 3.500 kg - 96 kW (130 hk) - Euro 6	17.670,-	o	o	o	o	–	15
Fiat Ducato 2,3 Mjet light - 3.500 kg - 110 kW (150 hk) - Euro 6	36.850,-	o	o	o	o	–	15
Fiat Ducato 2,3 Mjet light - 3.500 kg - 130 kW (177 hk) - Euro 6	61.810,-	o	o	o	o	–	15
Fiat Ducato 2,3 Mjet Maxi - 3.500 kg - 96 kW (130 hk) - Euro 6	21.640,-	–	o	o	o	–	55
Fiat Ducato 2,3 Mjet Maxi - 3.500 kg - 110 kW (150 hk) - Euro 6	40.810,-	–	o	o	o	–	55
Fiat Ducato 2,3 Mjet Maxi - 3.500 kg - 130 kW (177 hk) - Euro 6	65.770,-	–	o	o	o	–	55
Fiat Ducato 2,3 Mjet light - 3.500 kg - 110 kW (150 hk) - Euro 6	19.170,-	–	–	–	–	o	0
Fiat Ducato 2,3 Mjet light - 3.500 kg - 130 kW (177 hk) - Euro 6	44.130,-	–	–	–	–	o	0
Fiat Ducato 2,3 Mjet Maxi - 3.500 kg - 96 kW (130 hk) - Euro 6	3.960,-	–	–	–	–	o	40
Fiat Ducato 2,3 Mjet Maxi - 3.500 kg - 110 kW (150 hk) - Euro 6	23.140,-	–	–	–	–	o	40
Fiat Ducato 2,3 Mjet Maxi - 3.500 kg - 130 kW (177 hk) - Euro 6	48.100,-	–	–	–	–	o	40

Chassi / Förarhytt	Pris	C 540	C 600	C 601	C 602	C 640	Vikter*
Passagerarkockkudde	3.330,-	o	o	o	o	o	3
Aluminiumfälgar 15" för Lightchassi med totalvikt 3300 kg	3.970,-	o	o	o	o	–	0
Aluminiumfälgar 16" för Lightchassi med totalvikt 3500 kg	5.900,-	o	o	o	o	o	18
Stålfälgar 16" för Light chassi med totalvikt 3500 kg	2.250,-	o	o	o	o	o	18
Ytterbackspeglar elektriskt ställbara och uppvärmda	2.040,-	o	o	o	o	o	2
Automatlåda	23.030,-	o	o	o	o	o	17
Dieseltank 120 liter	970,-	o	o	o	o	o	28
Traction Plus	1.070,-	o	o	o	o	o	1
Luftkonditionering bildel, manuell	15.530,-	o	o	o	o	o	18
Luftkonditionering bildel, automatisk	20.240,-	o	o	o	o	o	19
Dimstrålkastare	1.710,-	o	o	o	o	o	2
Luftrycks sensorer	1.710,-	o	o	o	o	o	0
Speciallackering campovolo	6.530,-	o	o	o	o	o	0
Speciallackering champagne	6.530,-	o	o	o	o	o	0
Speciallackering graphite	6.530,-	o	o	o	o	o	0
Speciallackering silver	6.530,-	o	o	o	o	o	0
Varselljus LED	3.530,-	o	o	o	o	o	0
Konstantfarthållare	3.220,-	o	o	o	o	o	1
Bakre parkeringssensorer- med ljudsignal vid förarplats	3.870,-	o	o	o	o	o	0
Förstärkt generator 200 Ah	2.040,-	o	o	o	o	o	0
Strålkastare med svart sarg	1.390,-	o	o	o	o	o	0

Kaross / utvändig	Pris	C 540	C 600	C 601	C 602	C 640	Vikter*
Dragkrok	10.170,-	o	o	o	o	o	50
Takräcksystem	950,-	o	o	o	o	o	25
Elektriskt insteg, utdragbart	3.220,-	o	o	o	o	o	11
Främre stötfångare färganpassad i bilens lackering (Light chassi)	3.870,-	o	o	o	o	o	0
Bakre stötfångare färganpassad i bilens lackering (Light chassi)	6.530,-	o	o	o	o	o	0
Karmfönster S7P inkl. mörkläggningsgardin(vänster sida, bak)	4.610,-	o	o	o	o	▪	5
Karmfönster S7P inkl. mörkläggningsgardin(höger sida, bak)	4.610,-	–	o	o	o	▪	5
Markis 3,25 m i lackering "Antracit"	10.920,-	o	–	–	–	–	24
Markis 3,75 m i lackering "Antracit"	11.990,-	–	o	o	o	o	27
Dörrstopp för skjutdörr	850,-	o	o	o	o	o	0
Kaross / bodel							
Duschtrall (löstagbar)	1.070,-	o	o	o	o	o	1
EL-manövrerad mörkläggning av förarhytten, Remis	5.480,-	o	o	o	o	o	15
Bäddbara soffgrupp ger dubbelbädd (under nedförlbara sängen i C 601)	6.320,-	–	–	o	–	–	8
Sittgrupp bäddbar till säng	3.330,-	o	o	o	o	o	3
Hygienavdelning / tvättrum							
Uppvärmad spillvattentank	5.900,-	o	o	o	o	o	2
El / elektronik							
Automatisk gasolomkopplare med fjärrdisplay	3.870,-	o	o	o	o	o	1
Extern gas-anslutning	2.460,-	o	o	o	o	–	1
Förberedelse för solpanel / solcell	1.610,-	o	o	o	o	o	2
Extra bodelsbatteri AGM 95 Ah	5.580,-	o	o	o	o	o	26
Audio - Media							
LED TV- 19", med DVD, TrippelTuner. Wi-fi modul, fäste för TV samt el/antenn förberedelse	10.500,-	o	o	o	o	o	8
Förberedelse för backkamera (kabel)	2.140,-	o	o	o	o	o	2
Naviceiver med mjukvara - Radio / CD / DVD / USB / Bluetooth / backkamera.	21.310,-	o	o	o	o	o	7
TV-förberedelse	1.610,-	o	o	o	o	o	1
TV-förberedelse med DVBT-antenn	3.220,-	o	o	o	o	o	2

\*\*Förklaringar till viktuppgifterna i "Tekniska data":

· Med "Vikt i körklart skick" gäller, såvida ej annat anges eller annat överenskommits med försäljaren, definitionen i EU-kommissionens förordning 1230/2012.

· Färskvattentankens volym anges enligt EU-kommissionens förordning 1230/2012, Bilaga V, Del A, Punkt 2.6., förklaring h). Beroende på fordonstyp kan färskvattentanken vara försedd med ett överlopp så att vattenmängden vid körning reduceras till 5, 20 eller 50 liter.

· "Vikt i körklart skick" tillåts variera med ±5 % från angivet värde enligt Tillägg 2, Punkt 2.2. b) i EU-kommissionens förordning 1230/2012.

· "Tillåten totalvikt" enligt Artikel 2, Punkt 7 i EU-kommissionens förordning 1230/2012 definieras som "den maximala vikten hos ett fordon baserat på dess konstruktionsegenskaper", och anges av tillverkaren.

· Med "maxlast" menas skillnaden mellan "tillåten totalvikt" och "vikt i körklart skick".

· Mängden möjlig last minskar med vikten hos passagerarna samt den tillvalsutrustning och de tillbehör som fordonet är utrustat med. Med "tillvalsutrustning" menas den utrustning – utöver standardutrustningen – som fordonet, enligt tillverkarens uppgifter, kan utrustas med.

· Observera: Det är ej möjligt att montera obegränsad mängd tillvalsutrustning. Resterande lastkapacitet måste alltid beaktas, och denna skall, enligt

Bilaga I, Del A, Punkt 2.6.4.1.2. i EU-kommissionens förordning 1230/2012 minst uppgå till 10xN + 10xL där N är antalet personer (inklusive förare) och L är fordonets längd i meter.

· Motorvarianter med större cylindervolym, liksom förstärkt chassi, ökar vikten i körklart skick, jämfört med basfordonet. Exempelvis är skillnaden mellan 2,3 Mjet och 2,3 Mjet Maxi 40 kg.

\* Mera information finner Ni under "Footnotes"

Av trycktekniska skäl kan färgavvikelse förekomma. Vissa material och färger kan ej återges med exakt noggrannhet. Bürstner reserverar sig för rätten att genomföra tekniska förändringar på fordonet, så länge kvalitén förblir densamma eller höjs, och så länge användningsmöjligheterna ej påverkas. Bilderna kan visa rekvisita och/eller utrustning som är tillval och ej ingår i standardutrustningen.

Alla priser i SEK. Alla priser var aktuella vid denna katalogs tryckning. Alla prisuppgifter är cirkapriser, fritt auktoriserad Bürstner-återförsäljare, och gäller för leveranser fr.o.m. 2017-06-12. Bürstner förbehåller sig rätten att justera priserna vid förändring av mervärdesskatt eller andra skatter och avgifter. Vi reserverar oss för eventuella misstag, tryckfel och ändringar på produkten. Alla uppgifter gäller fordon avsedda för den svenska marknaden.

Tekniska data i denna katalog var aktuella vid katalogens tryckning. Trots noggrann kontroll, kan dock tryckfel inte helt uteslutas. Under löpande modellår förbehåller vi oss rätten att genomföra tekniska förändringar och förbättringar. Av trycktekniska skäl kan färgavvikelse förekomma. Vissa material och färger kan ej återges med exakt noggrannhet. Bürstner reserverar sig för rätten att genomföra tekniska förändringar på fordonet, så länge kvalitén förblir densamma eller höjs, och så länge användningsmöjligheterna ej påverkas. Kontrollera all information rörande fritidsfordonet med din Bürstner-återförsäljare före köpeavtalets undertecknande. Alla priser på tillvalsutrustning och tillbehör gäller vid fabriksmontering i samband med tillverkningen av fordonet.

Varje förändring av fordonet gentemot fabriksutförandet, kan medföra förändringar av köregenskaper och trafiksäkerhet. Observera alla anvisningar rörande ett säkert framförande av ditt fritidsfordon. Kontrollera att du har rätt körkortsbehörighet för att köra din husbil. Observera fordonets tillåtna totalvikt. Denna får under inga omständigheter överskridas! Observera fordonets tillåtna axelbelastningar, och fördela lasten så att dessa ej överskrids! Vid montering av antenner och andra tillbehör på taket, förändras fordonets totalhöjd. Vid montering av steg på bakgaveln, förändras fordonet totallängd. Beroende på husbilmodell är det inte säkert att alla takmonterade tillbehör kan kombineras med varandra.



## Din Bürstner-återförsäljare väntar på dig!

Bürstner GmbH & Co. KG  
Weststraße 33  
77694 Kehl  
Tel. +49 7851/85-0  
Service-Hotline 85-950  
Fax +49 7851/85-201  
info@buerstner.com  
[www.buerstner.com](http://www.buerstner.com)

S

2879075 - 6,5 - A1 - 08/17

Produktion: Kresse & Discher GmbH  
Foton: R2N Studios, iStock/pixdeluxe,  
Elena Hölzer/REDPIXEL/Fotolia.com (2)  
Printed in Germany